

Der Mauerkasten

Bei der Planung von Küchen wird meist auf den bestehenden Mauerkästen zurückgegriffen. Diese Mauerkästen sind leider häufig veraltet und entsprechen nicht mehr den hohen Anforderungen der inzwischen leistungsstärkeren Dunstabzugshauben.

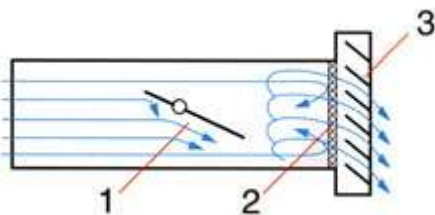
Das Resultat...Die Dunstabzugshaube wird laut, funktioniert nicht richtig und beginnt zu dröhnen.

Um 650 cbm/h effektiv nach außen zu befördern ist ein Querschnitt von mindestens 125 mm Ø zwingend erforderlich. Bei 800 cbm/h ist sogar ein Querschnitt von mind. 150 mm Ø notwendig.

Wo liegt das Problem?

Die meisten eingebauten Mauerkästen sehen wie folgt aus:

1. Rückstauklappe ca. 25 % Leistungsverlust
2. Fliegengitter ca. 5 – 100 % Leistungsverlust (je nach Verschmutzungsgrad)
3. schräges Außengitter ca. 25 %

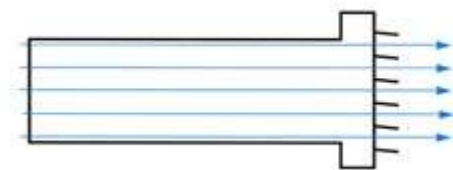


Leistungskiller: starre Lamelle und Rückstauklappe

Ganz einfach; entweder Sie nehmen einen Hochleistungs-Mauerkasten oder entfernen aus dem „alten“ die Rückstauklappe und die Abdeckung und tauschen diese gegen eine Jalousie-Abdeckung .



Hochleistungsmauerkasten



Eine Ablufthaube sollte die Raumluft der Küche ca. 12 mal pro Stunde austauschen können. Leistungsverluste entstehen beispielsweise bei 90° Bögen (ca. 10 %), je Meter Rundrohr/Flachkanal (ca.5 %) und bei den Hochleistungs-Mauerkästen (ca.5 %). Dies muß bei der Planung und Montage vorausschauend berücksichtigt werden. Nur durch fachgerecht eingebaute Abluftkanäle werden die hohen Leistungen der Ablufthauben gesichert.